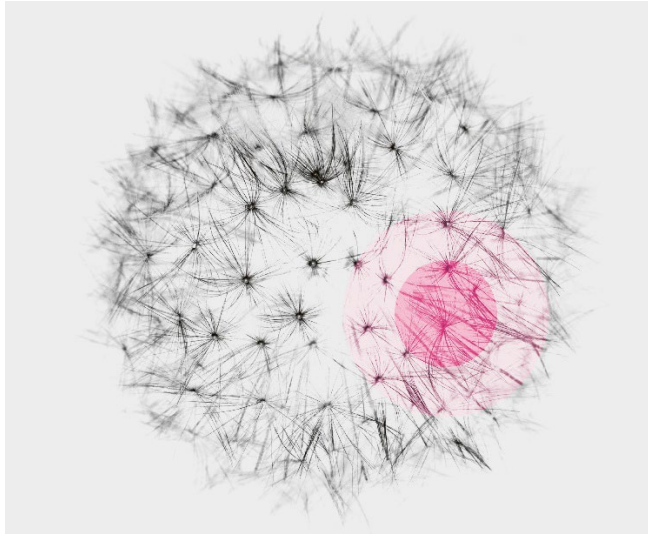


Breast Care Nurse Sprechstunde

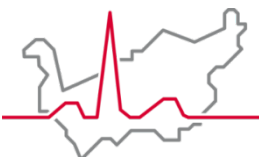
BERATUNG UND BEGLEITUNG BEI
BRUSTERKRANKUNGEN

VON FRAU ZU FRAU



**Brustzentrum
Oberwallis**

Die Diagnose Brustkrebs löst bei vielen Frauen und deren Angehörigen grosse Ängste und Unsicherheiten aus. Die Breast Care Nurse (Brustpflegefachfrau) bietet in dieser schwierigen Lebenslage eine umfassende Betreuung und Begleitung an.



Hôpital du Valais
Spital Wallis

www.hopitalvs.ch | www.spitalvs.ch

DIE BREAST CARE NURSE

- Ist die Bezugs- und Ansprechperson für Sie und Ihre Angehörigen
- Ist anwesend bei der Abklärung und Diagnostik von Brustkrankungen
- Beantwortet Ihre Fragen rund um die Erkrankung und die geplanten Behandlungen
- Ist präsent bei Arztgesprächen, wenn Entscheidungen zu Diagnose und Therapie anstehen
- Koordiniert interdisziplinäre Termine
- Besucht Sie während der stationären und ambulanten Behandlung (Aufenthalt bei der Operation, Aufenthalt während medikamentösen Therapien)
- Berät Sie im Umgang mit Nebenwirkungen von Therapien oder bei körperlichen Veränderungen (z.B. Anpassung von Brustprothesen und Beratung von Haarverlust)
- Ist Bindeglied zwischen den verschiedenen Personen der Brustkrebshandlungen und Ihnen als Patientin
- Vermittelt Kontakte zu Sozialdienst, Krebsliga, Psychoonkologie, Selbsthilfegruppen
- Unterstützt Sie in Entscheidungsprozessen
- Stärkt Sie und Ihre Angehörigen in psychologischen und emotionalen Belangen
- Stellt Ihnen auf Wunsch weiteres Informationsmaterial zur Verfügung
- Begleitet Sie während dem gesamten Prozess der Nachsorge (Survivorship)

Am Spitalzentrum Oberwallis ist die Breast Care Nurse Ihre konstante Ansprechperson von der Diagnose über die onkologischen Therapien bis zur Nachsorge.

IHRE ANSPRECHPERSONEN



Susanne Bax

dipl. Pflegefachfrau FH
BCN in Ausbildung



Josiane Forny

dipl. Pflegefachfrau FH

ERREICHBARKEIT UND KONTAKT

Brustzentrum Oberwallis

Breast Care Nurse Sprechstunde

4. Stock, Visp

Montag

07:30 – 12.00 Uhr

Dienstag – Freitag

10.00 – 14.00 Uhr

Telefon +41 (0)27 604 23 88

E-Mail szo.brustsprechstunde@hopitalvs.ch



Spital Wallis – Spitalzentrum Oberwallis
Spital Visp
Pflanzettastrasse 8
3930 Visp

Brustzentrum Oberwallis
Breast Care Nurse Sprechstunde

Telefon +41 (0)27 604 23 88
E-Mail szo.brustsprechstunde@hopitalvs.ch

www.spitalwallis.ch/brustzentrum

