

ANTIBIOTIKAKONSUM IM SPITAL WALLIS – Standorte Brig und Visp (SZO) und Standorte Siders, Sitten und Martigny (CHCVs)

Bericht 2017

Präambel

Das *World Health Organization Collaborating Center of Drug Statistics Methodology* hat die DDD (*defined daily dose*) als die angenommene mittlere tägliche Erhaltungsdosis für die Hauptindikation eines Wirkstoffes bei Erwachsenen definiert. Die DDD entspricht nicht einer empfohlenen oder tatsächlich verordneten Tagesdosis, sondern einer technischen Mass- und Vergleichseinheit, die jedem Medikament fest zugeordnet wurde. Sie ist verfügbar unter http://www.whocc.no/atc_ddd_index/. Einige Wirkstoffe haben keine DDD, z.B. Sulfamethoxazol / Trimethoprim. Wir haben diesen eine DDD vergeben, die im Kompendium der mittleren angegebenen Posologie entspricht. Die verschriebenen Antibiotikummengen in Gramm werden in DDD konvertiert und anschliessend als DDD pro hundert Pflgetage angegeben. Dieses Vorgehen entspricht der von der WHO empfohlenen Vorgehensweise für vergleichende Antibiotikaverbrauchsstudien im Spitalbereich.

Die Anzahl Spitäler oder Spitalnetze verteilen sich wie folgt:

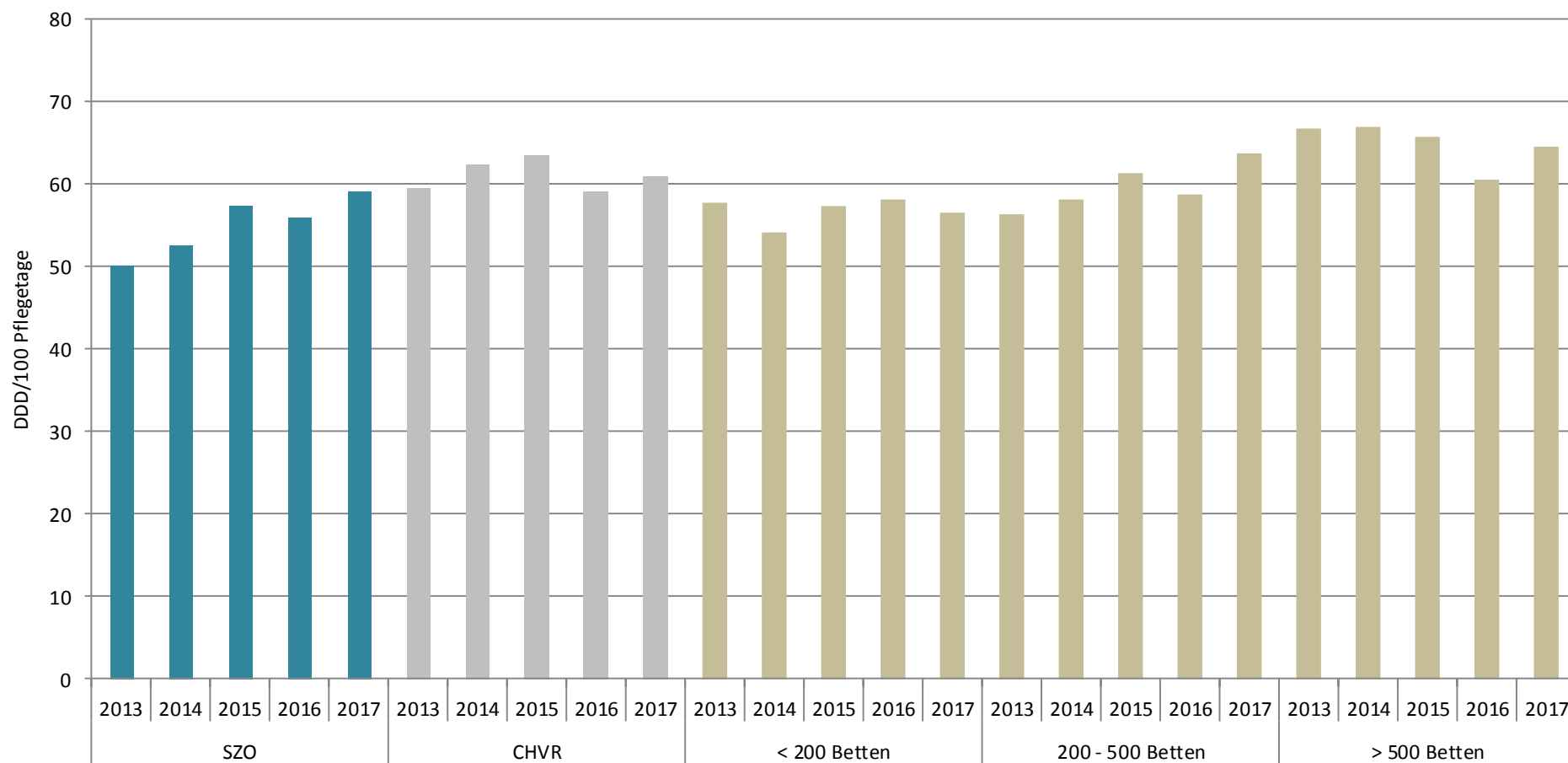
	< 200 Betten		200 – 500 Betten		> 500 Betten	
	Anzahl Spitäler oder Spitalnetze	Anzahl Pflgetage	Anzahl Spitäler oder Spitalnetze	Anzahl Pflgetage	Anzahl Spitäler oder Spitalnetze	Anzahl Pflgetage
2013	37	1067615	15	1295467	7	1660379
2014	31	954970	17	1505880	7	1664273
2015	34	1062642	18	1558805	9	2038838
2016	42	1267188	20	1868614	6	1364879
2017	39	1130105	19	1646715	9	2023302

1. Globaler Antibiotikakonsum

A. Vergleich des Konsums vom Spital Wallis mit den verschiedenen Spitalgrössen

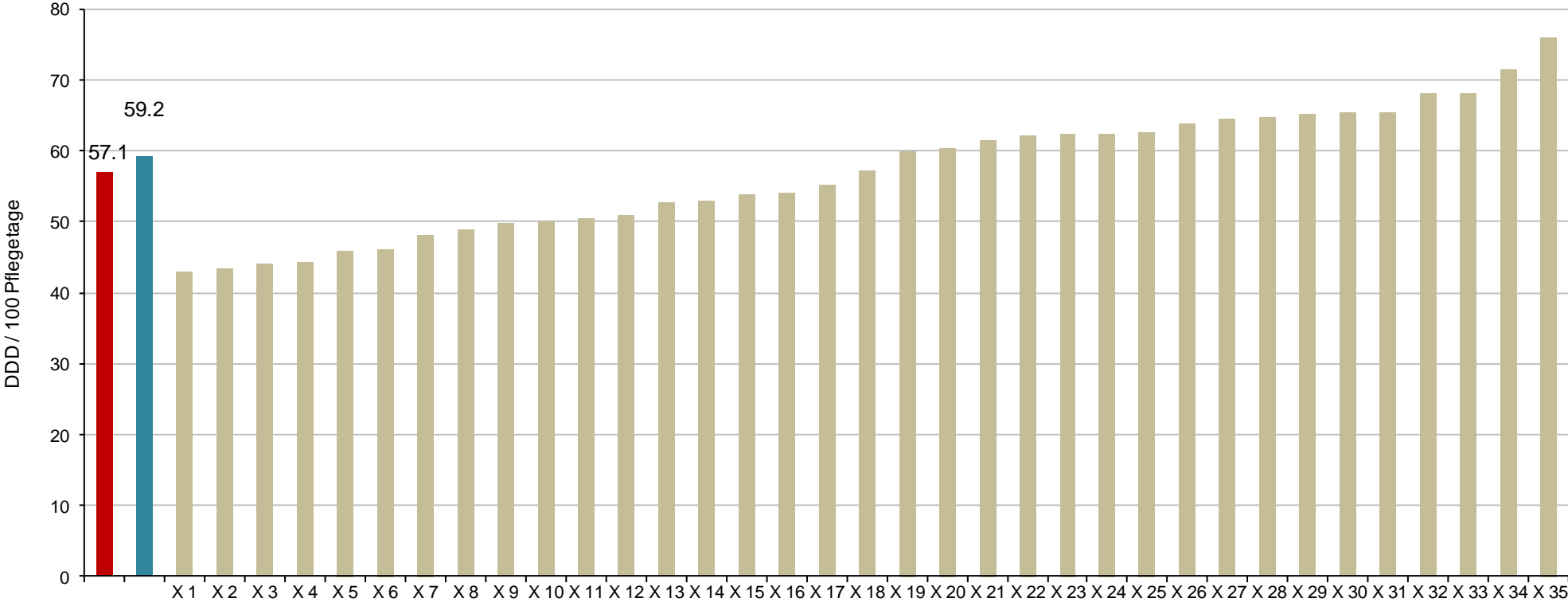
SZO – Spitalzentrum Oberwallis (Visp und Brig)

CHVR – Spitalzentrum des französischsprachigen Wallis (Siders, Sitten und Martigny)

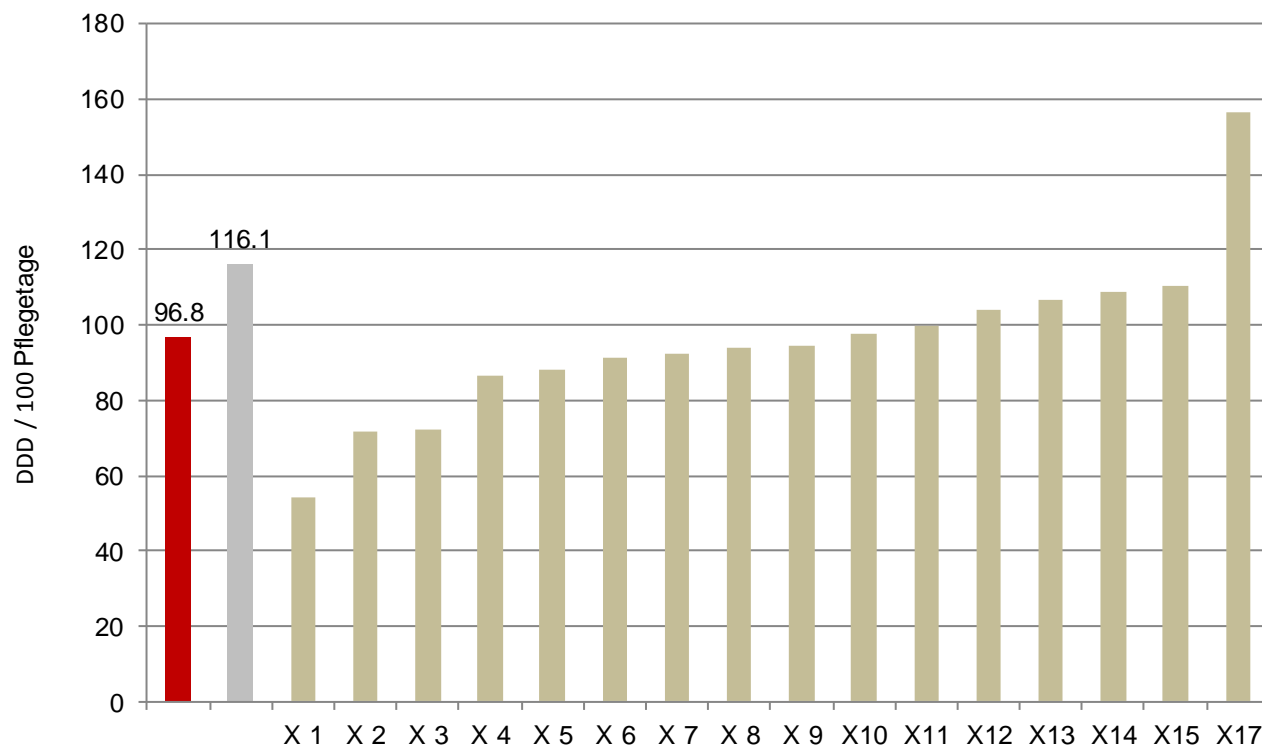


B. Globaler Konsum von Spitälern gleicher Grösse

Die Säulen entsprechen dem globalen Konsum der Spitäler kleiner Grösse (< 200 Betten) 2017.
Der durchschnittliche Konsum ist mit der roten Säule und das **Spitalzentrum Oberwallis** mit der blauen Säule repräsentiert.



Die Säulen entsprechen dem globalen Konsum der Spitäler mittlerer Grösse (200 - 500 Betten) 2017.
Der durchschnittliche Konsum ist mit der roten Säule und das **Spitalzentrum des französischsprachigen Wallis** mit der grauen Säule repräsentiert.

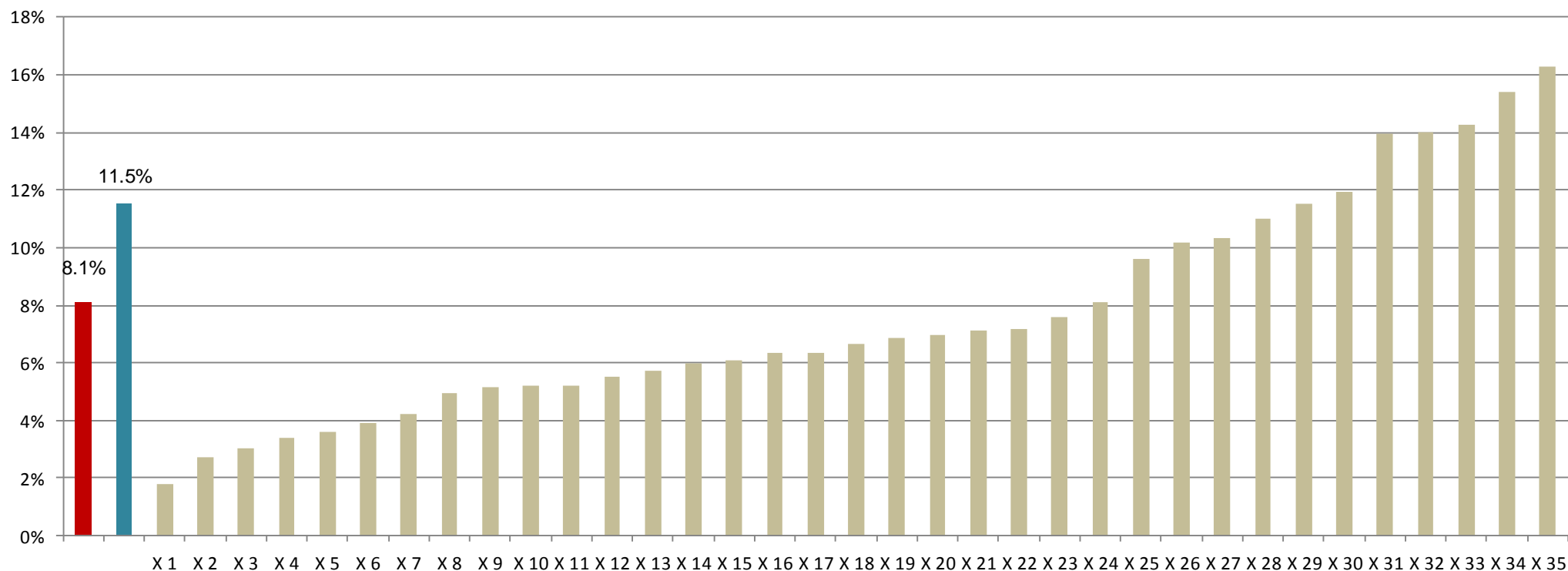


2. Konsum von Antibiotika mit erweitertem Wirkungsspektrum

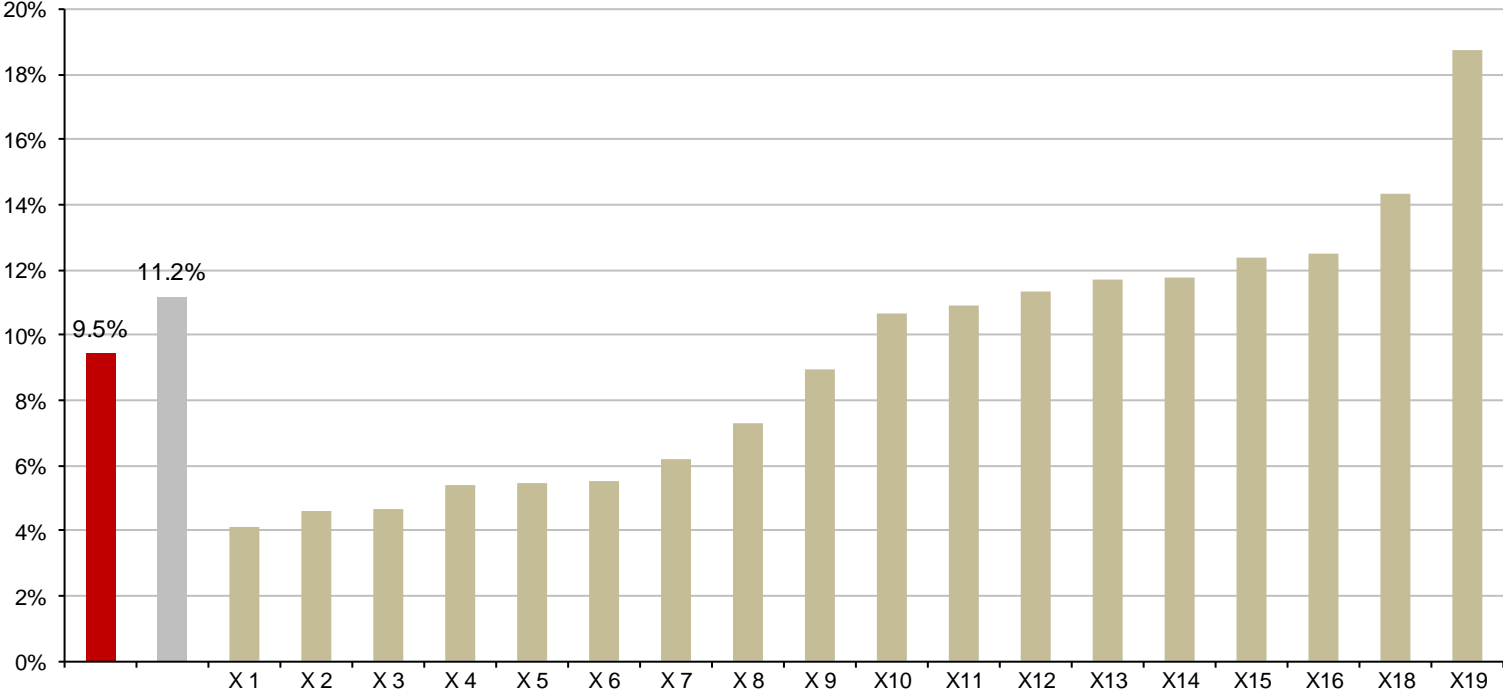
Die graphische Darstellung zeigt die Proportion der Antibiotika mit erweitertem Wirkungsspektrum generell effizient gegen Gram negative Keime (Aztreonam, Cefepime, Ceftazidime, Imipenem und Cilastatine, Meropenem, Piperacillin mit/ohne Enzyminhibitor, Ticarcillin mit/ohne Enzyminhibitor) 2017.

Die Säulen entsprechen dem globalen Konsum der Spitäler kleiner Grösse (< 200 Betten).

Der durchschnittliche Konsum ist mit der roten Säule und das **Spitalzentrum Oberwallis** mit der blauen Säule repräsentiert.



Die Säulen entsprechen dem globalen Konsum der Spitäler mittlerer Grösse (200 - 500 Betten).
Der durchschnittliche Konsum ist mit der roten Säule und das **Spitalzentrum des französischsprachigen Wallis** mit der grauen Säule repräsentiert.

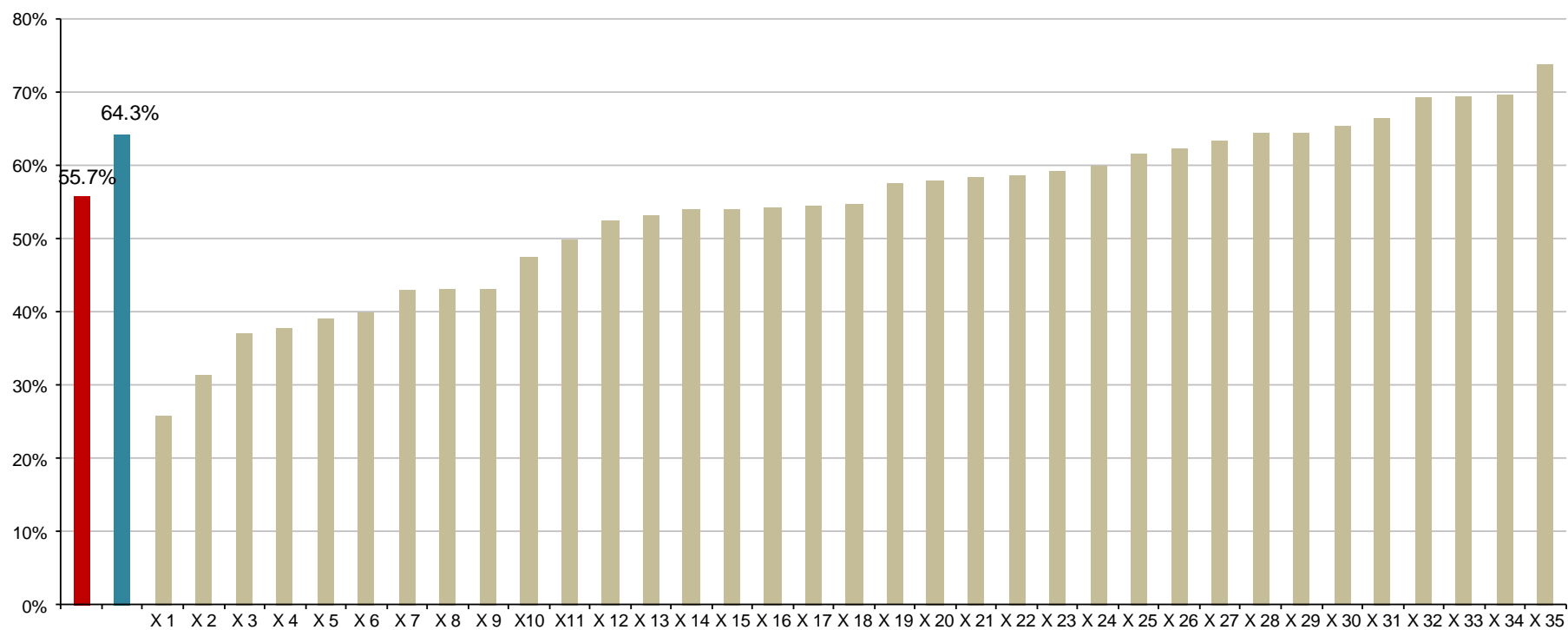


3. Konsum von Antibiotika mit parenteraler Verabreichung

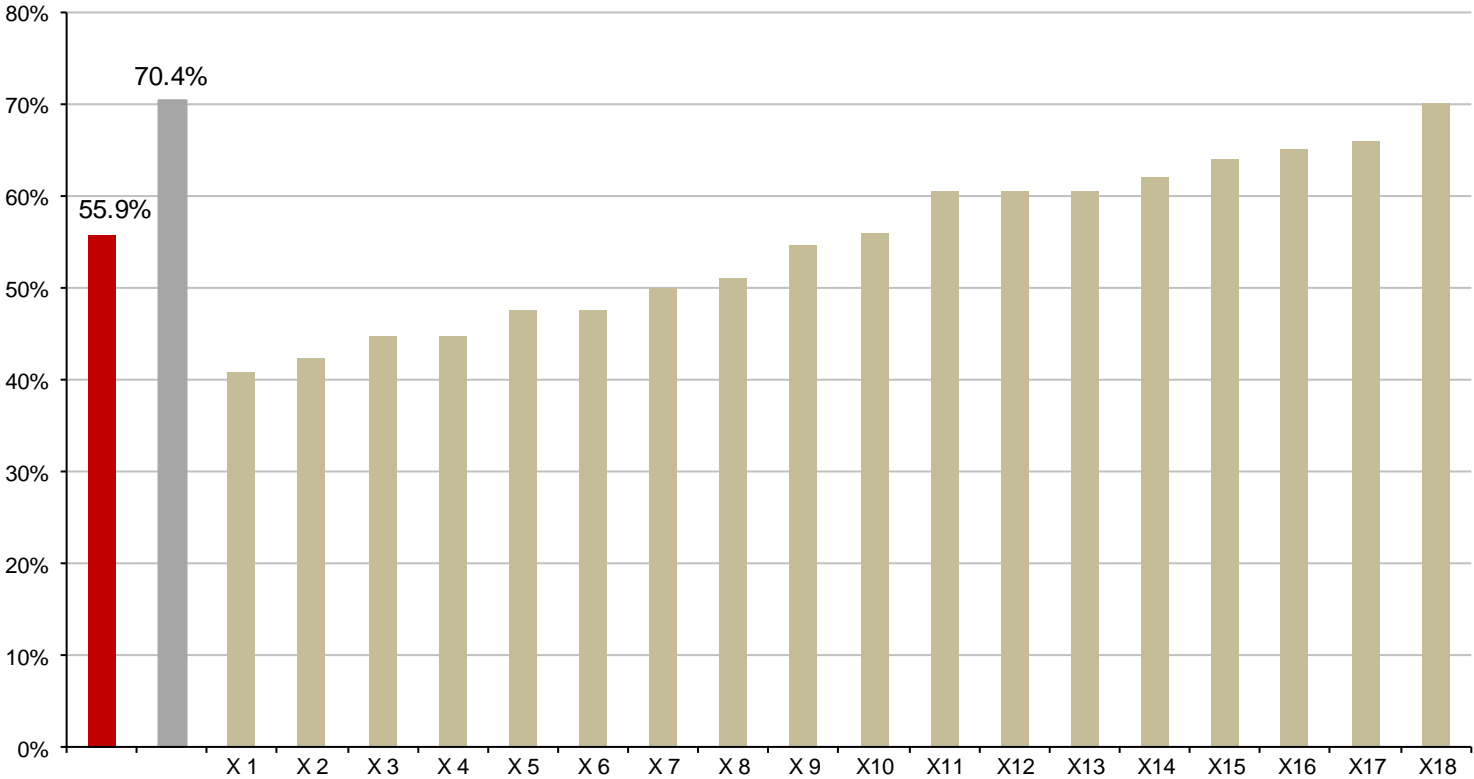
Die graphische Darstellung zeigt die Proportion der Antibiotika mit parenteraler Verabreichung 2017.

Die Säulen entsprechen dem globalen Konsum der Spitäler kleiner Grösse (< 200 Betten).

Der durchschnittliche Konsum ist mit der roten Säule und das **Spitalzentrum Oberwallis** mit der blauen Säule repräsentiert.

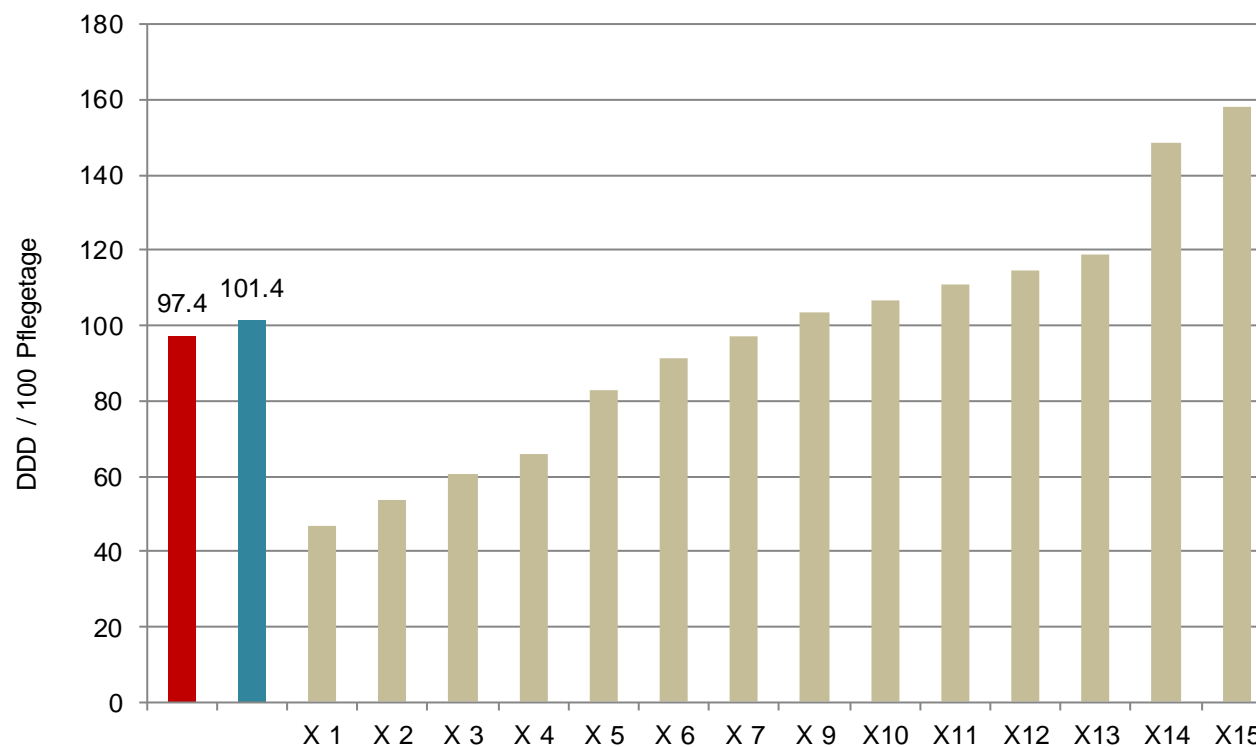


Die Säulen entsprechen dem globalen Konsum der Spitäler mittlerer Grösse (200 - 500 Betten).
Der durchschnittliche Konsum ist mit der roten Säule und das **Spitalzentrum des französischsprachigen Wallis** mit der grauen Säule repräsentiert.



4. Antibiotikakonsum in der Intensivpflegestation (IPS)

Die graphische Darstellung zeigt den Antibiotikakonsum in den IPS der Spitäler kleiner Grösse (< 200 Betten) 2017. Der durchschnittliche Konsum ist mit der roten Säule und das **Spitalzentrum Oberwallis** mit der blauen Säule repräsentiert.



Die graphische Darstellung zeigt den Antibiotikakonsum in den IPS der Spitäler mittlerer Grösse (200 - 500 Betten) 2017. Der durchschnittliche Konsum ist mit der roten Säule und das **Spitalzentrum des französischsprachigen Wallis** mit der grauen Säule repräsentiert.

