



Hôpital du Valais  
Spital Wallis

# MHS tumeurs gynécologiques complexes

Daniela Huber, MD

Médecin chef Pôle de Gynécologie et Obstétrique

FMH oncogynécologie chirurgicale

FMH obstétrique et gynécologie opératoire



Hôpital du Valais  
Spital Wallis

## MHS: c'est quoi?

---

### Domaines/ prestations de médecine qui:

- **Rares**
- **Haut potentiel d'innovation**
- **Investissement humain/technique élevé**
- **Méthodes complexes de traitement**

**3 critères sur 4 doivent être remplis MHS**



# MHS: Tumeurs gynécologiques complexes

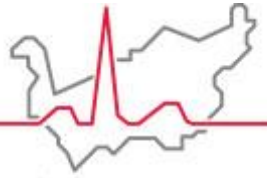
Hôpital du Valais  
Spital Wallis

1 janvier 2009

Convention inter-cantonale pour la  
MHS (CIMHS)

26 planifications cantonales  
remplacées avec une seule  
planification fédérale

**Les cantons ont transféré la décision sur la planification/ concentration de la MHS**



Hôpital du Valais  
Spital Wallis

## Commission inter cantonale pour la MHS

Membres de la  
conférence des  
directeurs santé des 26  
cantons

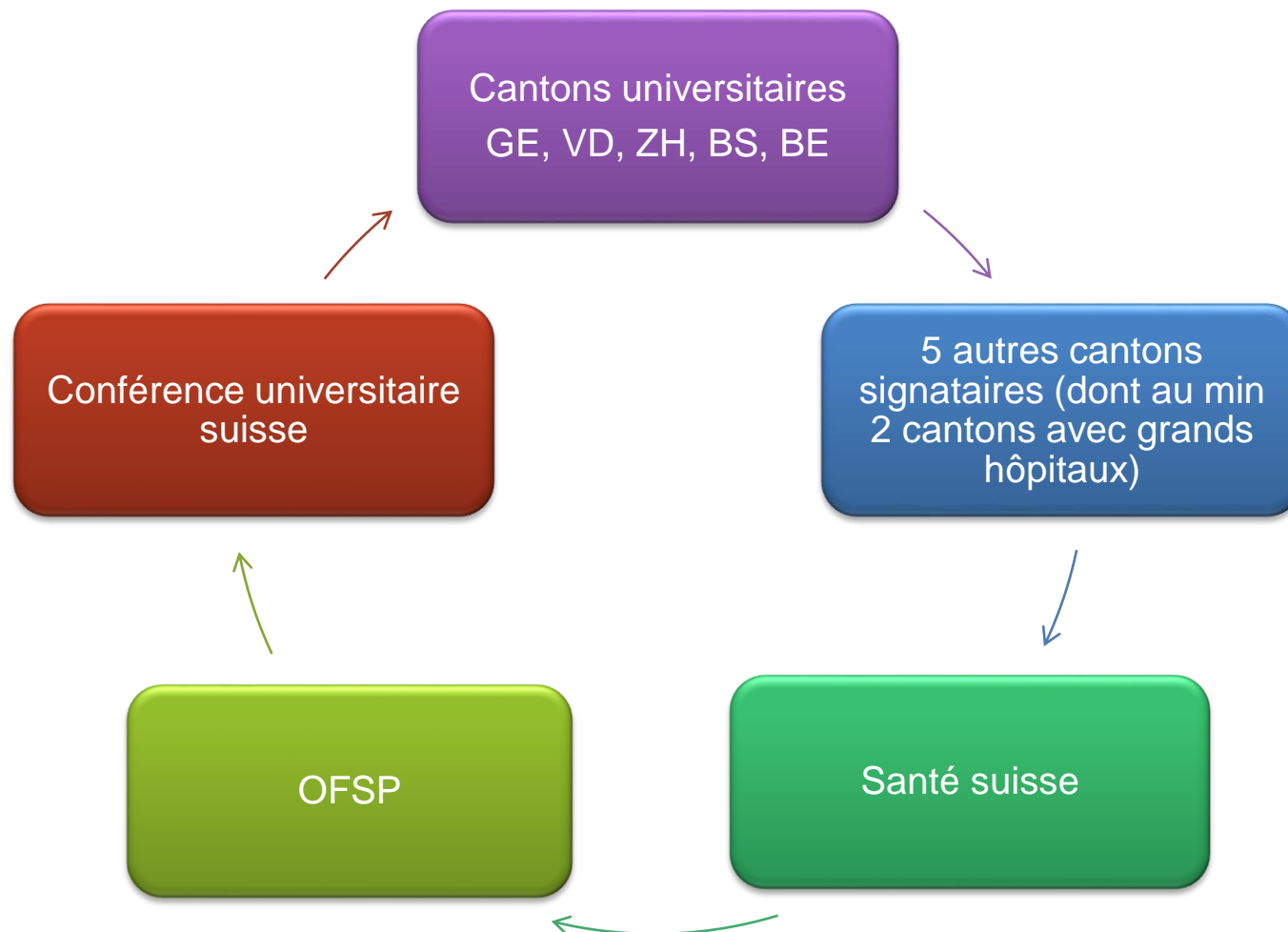
Organe de décision de  
la MHS

Organe scientifique/  
secrétariat de projet



Hôpital du Valais  
Spital Wallis

# Organe de décision de la MHS



**Genève**  
**Vaud**  
**Bale ville**  
**Zürich**  
**Berne**

**Tessin**  
**Zoug**  
**Grisons**  
**Lucerne**  
**Schaffhouse**

**Président:**  
**Mauro Poggia**



Hôpital du Valais  
Spital Wallis

## Organe de décision de la MHS

---

### **L'organe de décision de la MHS**

- **Quels domaines/prestations sont attribuables à la MHS**
- **Prend des décisions concernant:**
  - La planification
  - L'attribution du mandat des prestations MHS: Liste des hôpitaux inter cantonaux pour la MHS

### **Nomme l'organe scientifique (président Dr Fey- oncologue médical)**

- Groupe d'experts (consultatif)
- Secrétariat de projet



Hôpital du Valais  
Spital Wallis

# Domaines de la MHS en Suisse

---

- Transplantations de cellules souches hématopoïétiques allogéniques chez l'adulte
- Traitement des brûlures graves chez l'adulte
- Prise en charge des blessés graves
- Implants cochléaires
- Dispositifs d'assistance ventriculaire chez l'adulte
- Pédiatrie et chirurgie pédiatrique hautement spécialisées
- Cardiologie et chirurgie cardiaque congénitales et pédiatriques invasives
- Traitement complexe des accidents vasculaires cérébraux
- Traitements complexes en urologie chez l'adulte
- **Tumeurs gynécologiques complexes**
- Chirurgie viscérale complexe hautement spécialisée
- Neurochirurgie et neuroradiologie complexes
- Transplantations d'organes chez l'adulte
- Oncologie pédiatrique



Hôpital du Valais  
Spital Wallis

## MHS et canton du Valais/ Hôpital de Sion

---

### 2 mandants de prestations MHS actuellement pour CHVR

- **Traitement des blessés grave (Trauma-Center):**
  - En Suisse 12 centres: AG, BE, BS, GE, GR, LU, SG, TI, VD, **VS**, ZH (2 sites)
- **Résections rectales profondes**
  - Pour le RSV arrivée à l'échéance 2015, pas de décision prise sur l'attribution future
  - Même situation pour 32 autres sites qui avait le mandant de prestations en 2015
  - Actuellement seulement 19 centres ont l'accréditation après 2015

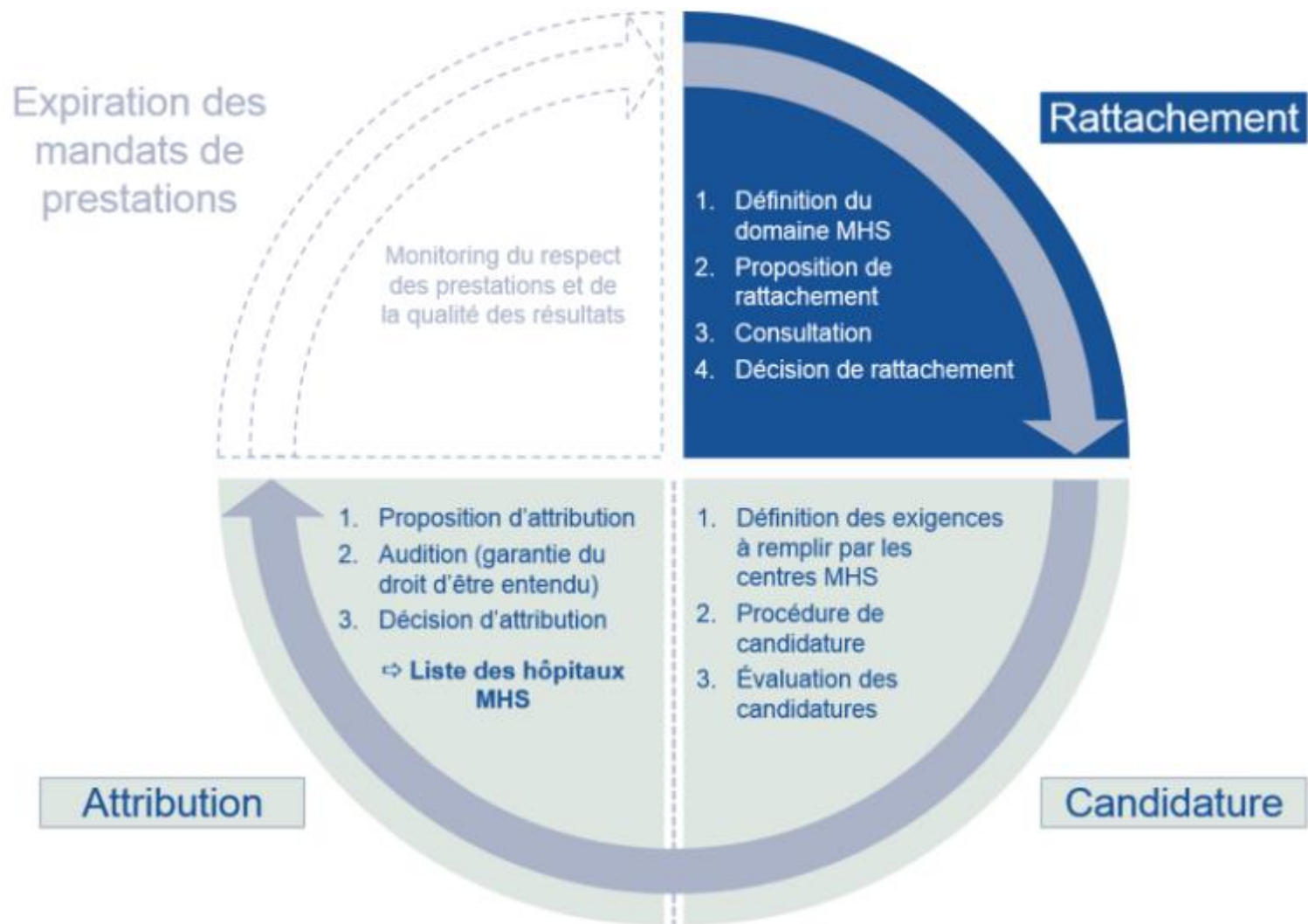






Hôpital du Valais  
Spital Wallis

# MHS tumeurs gynécologiques complexes:





Hôpital du Valais  
Spital Wallis

## MHS: Tumeurs gynécologiques complexes

---

### Domaines pour la MHS en gynécologie:

- Cancer ovaire/trompe/péritoine
- Cancer col utérin/vagin/vulve
- GTD



Hôpital du Valais  
Spital Wallis

## MHS: Tumeurs gynécologiques complexes

---

### Consultation durant 2020

- Cantons: 26
- Hôpitaux: 98
- Association des assureurs: 5
- Décanats des facultés de Médecine: 5
- Associations professionnelles: 6
- Autres institutions/ organisations concernées: 13



## MHS: Tumeurs gynécologiques complexes

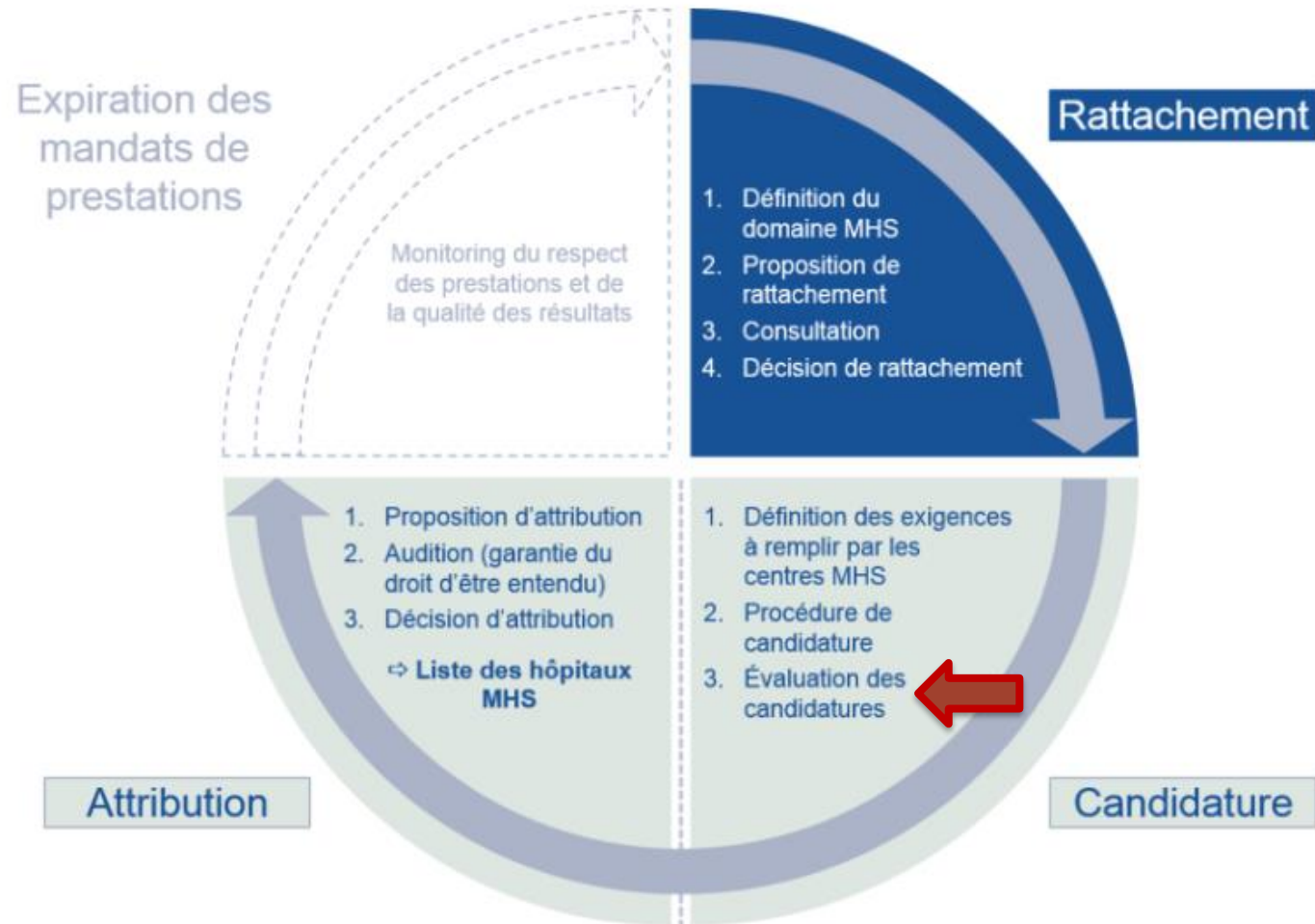
|                                   | Carcinomes ovariens |           |            | Carcinomes de la vulve, du vagin et carcinomes cervicaux |           |            | Tumeurs trophoblastiques (GTD) |           |            |
|-----------------------------------|---------------------|-----------|------------|--|-----------|------------|--------------------------------|-----------|------------|
|                                   | Pour                | Contre    | Abstention | Pour   | Contre    | Abstention | Pour                           | Contre    | Abstention |
| Cantons                           | 16                  | 4         | 0          | 17   | 3         | 0          | 17                             | 3         | 0          |
| Hôpitaux                          | 16                  | 18        | 2          | 16   | 18        | 2          | 15                             | 19        | 2          |
| Assureurs                         | 1                   | 0         | 1          | 1  | 0         | 1          | 1                              | 0         | 1          |
| Décanats des facultés de médecine | 1                   | 0         | 0          | 1  | 0         | 0          | 1                              | 0         | 0          |
| Sociétés prof.                    | 1                   | 0         | 1          | 1  | 0         | 1          | 1                              | 0         | 1          |
| Autres                            | 5                   | 1         | 0          | 4  | 2         | 0          | 4                              | 2         | 0          |
| <b>Total</b>                      | <b>40</b>           | <b>23</b> | <b>4</b>   | <b>40</b>  | <b>23</b> | <b>4</b>   | <b>39</b>                      | <b>24</b> | <b>4</b>   |



Hôpital du Valais  
Spital Wallis

# MHS tumeurs gynécologiques complexes

- **Cancers ovaire/ trompe/péritoine**
- **Cancers vulve/ vagin/ col utérin**
- **Tumeurs trophoblastiques**





Hôpital du Valais  
Spital Wallis

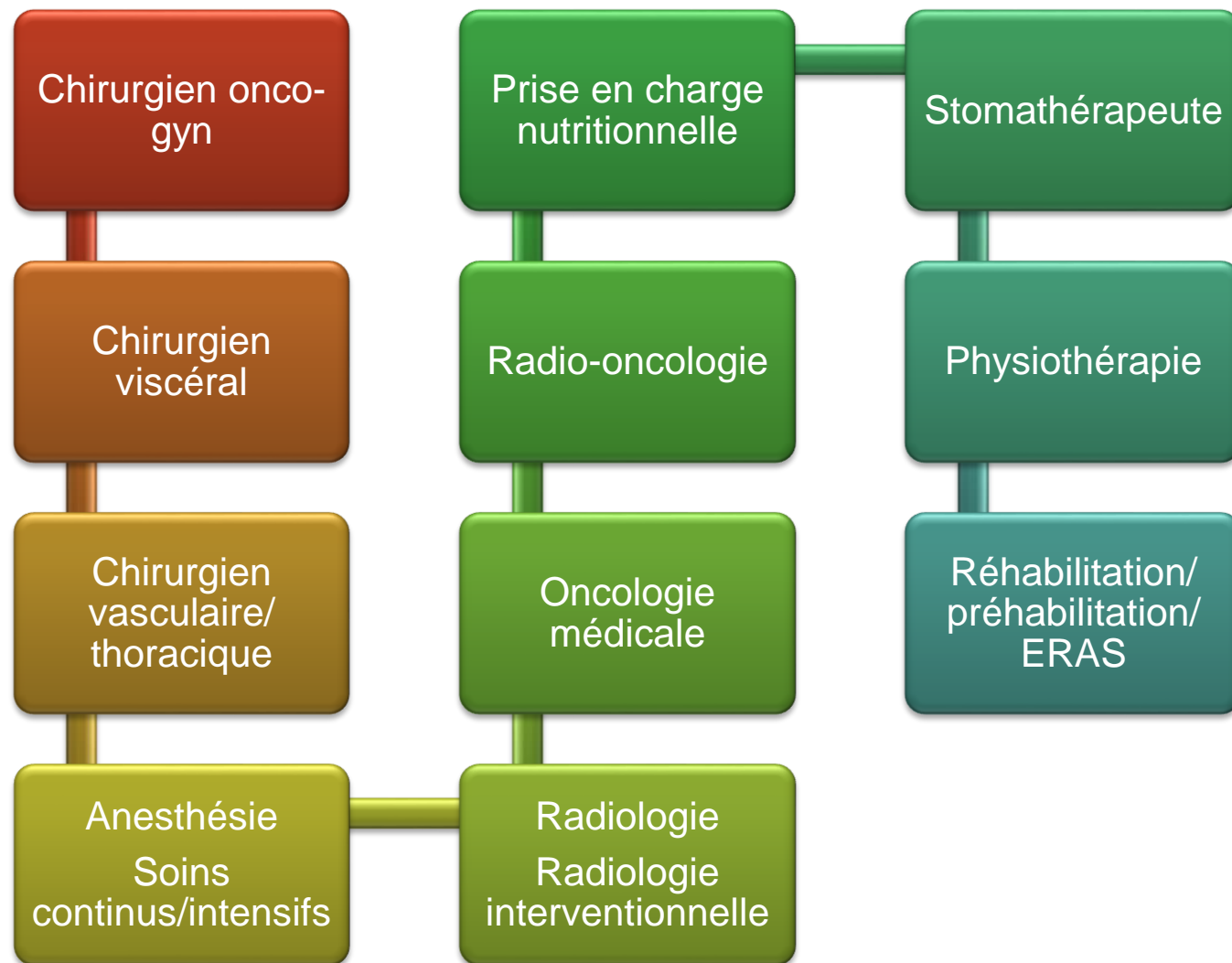
# MHS tumeurs gynécologiques complexes

---

- **Masse critique:**
  - 20 cas opérés/ année pour ovaire/trompe/ péritoine
  - 10 cas/ année pour col/vulve/ vagin
- **Oncogynécologie chirurgicale**
  - 1 chirurgien avec titre de formation approfondie en onco-gynécologie chirurgicale
  - 1 suppléant avec titre formation approfondie en gynécologie opératoire
- **Infrastructure**
- **Processus**
- **Recherche/ formation**
  - Formation étudiants/ internes/ formation approfondie)
  - Publications
  - Participation à des études multicentriques



# MHS: Tumeurs gynécologiques complexes



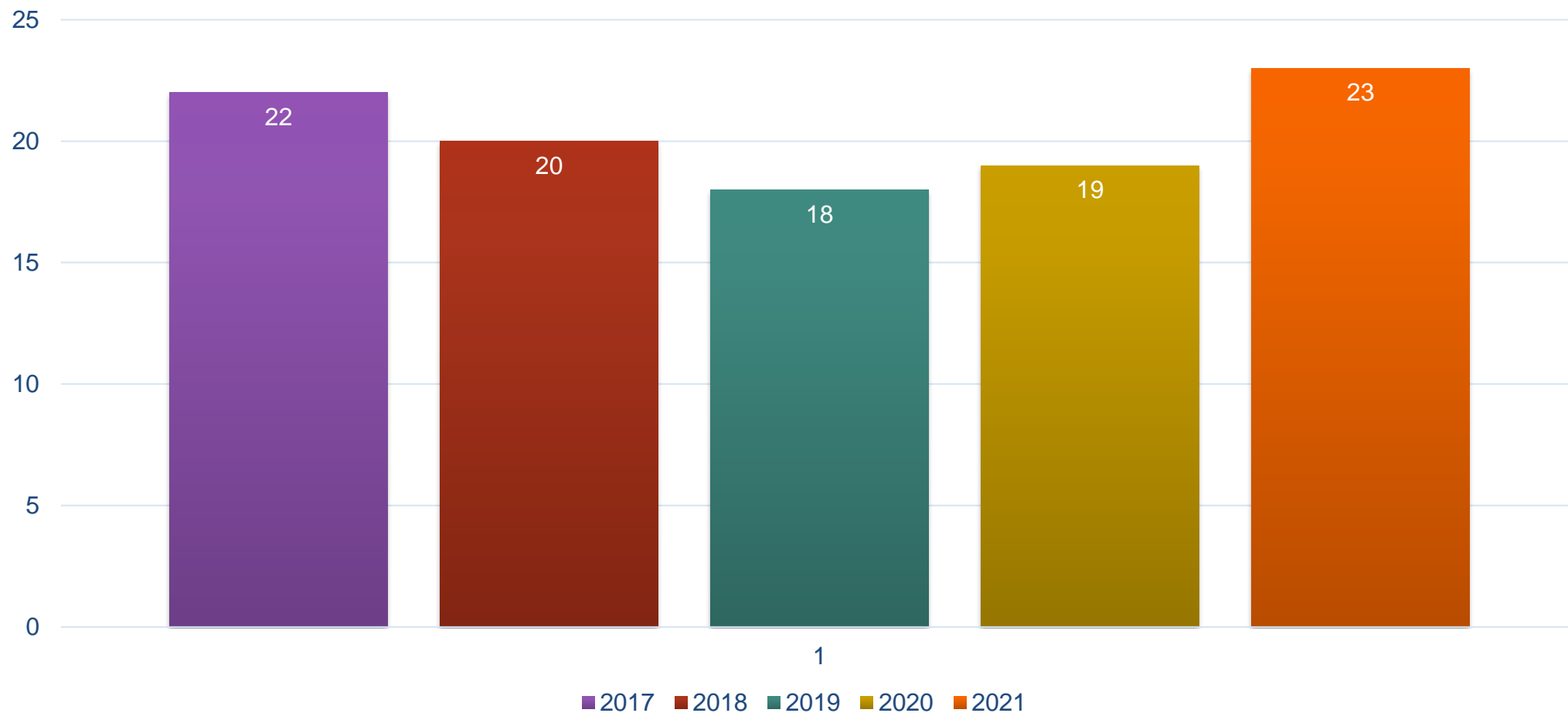




# MHS: Tumeurs gynécologiques complexes

Hôpital du Valais  
Spital Wallis

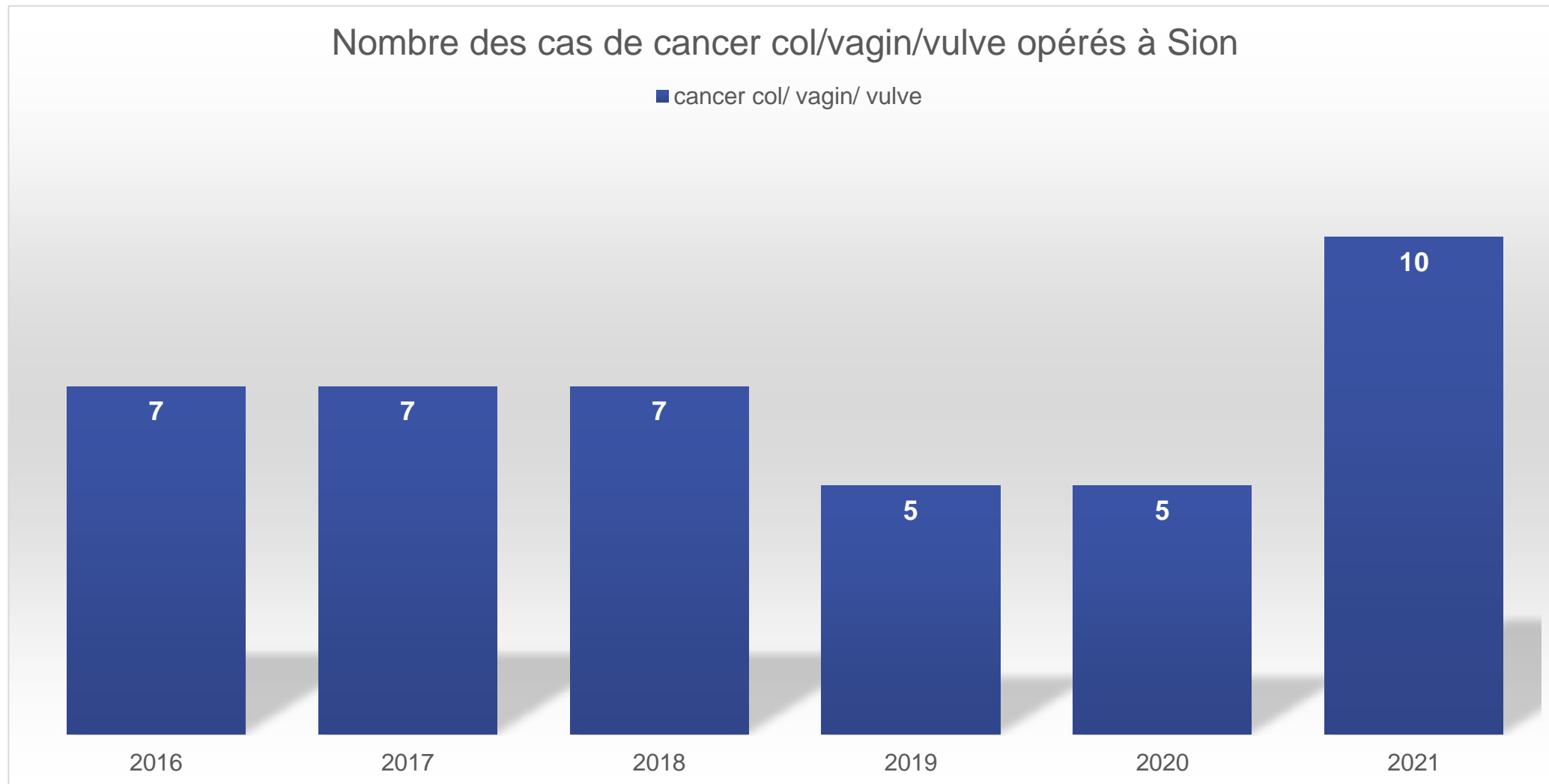
## Nombre des cas de cancer de l'ovaire opérés à Sion





## MHS: Tumeurs gynécologiques complexes

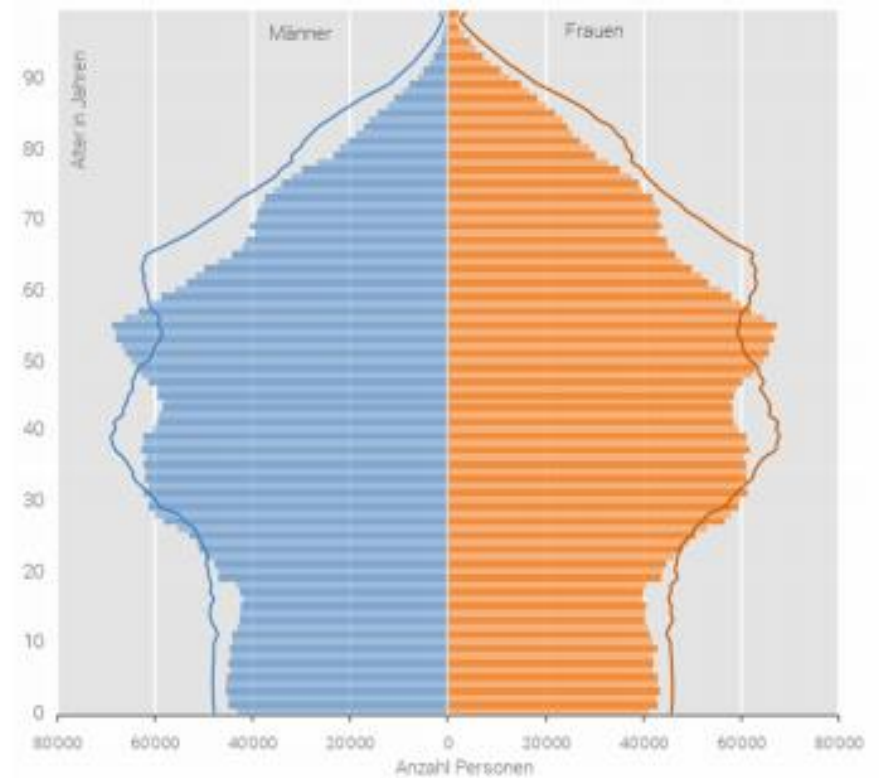
Hôpital du Valais  
Spital Wallis





Hôpital du Valais  
Spital Wallis

# MHS: Tumeurs gynécologiques complexes



Männer 2019 = ■      = Frauen 2019 ■  
 Prognose Männer 2029 (Referenzszenario) = —      = Prognose Frauen 2029 (Referenzszenario) —

| Grossregion                             | 2019       | 2029       |             |
|---|------------|------------|-------------|
|   | Fälle      | Fälle      | %           |
| Genferseeregion (GE, VD, VS)            | 129        | 146        | +13%        |
| Espace Mittelland (BE, JU, NE, FR, SO)  | 188        | 207        | +10%        |
| Nordwestschweiz (BS, BL, AG)            | 119        | 136        | +14%        |
| Zürich (ZH)                             | 129        | 146        | +13%        |
| Ostschweiz (SH, SG, TG, GL, AI, AR, GR) | 109        | 123        | +13%        |
| Zentralschweiz (LU, ZG, UR, NW, OW, SZ) | 78         | 91         | +17%        |
| Tessin (TI)                             | 31         | 33         | +6%         |
| <b>Total</b>                            | <b>783</b> | <b>882</b> | <b>+13%</b> |

**Bemerkung:** Die Spalte Delta ( $\Delta$ ) beschreibt die Veränderung der Fallzahlen vom Referenzjahr zum Zieljahr der Prognose in Prozent.



Hôpital du Valais  
Spital Wallis

## MHS tumeurs gynécologiques complexes

---

### **Valais:**

- **30 nouveaux cas annuels (ovaire/ trompe/ péritoine)**
- **+ Récidives**
- **L'Hôpital de Sion est le seul établissement qui remplirait les critères (masse critique presque atteinte: 18-20 cas annuels)**

### **Mais:**

- **Cas du haut Valais sont souvent envoyés à Berne**
- **Cas du Chablais envoyés à Lausanne....**



Hôpital du Valais  
Spital Wallis

## MHS tumeurs gynécologiques complexes

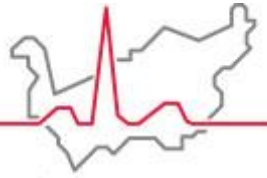
---

- **Décision politique**
- **Si pas de mandat de prestations: toutes les patientes avec un cancer ovaire/trompe/ péritoine ou col/vulve/vagin vont devoir partir vers des centres spécialisés**
  - Prise en charge extra cantonale
    - Hospitalisation de longue durée (10-21 jours)
  - Perte des compétences chirurgicales (les patientes peuvent être traitée en ambulatoire, mais pas en DRG)
    - Complications difficiles à prendre en charge
    - Traitements palliatifs difficile à proposer
    - Attractivité et relève chirurgicale diminuées pour le Valais



## **Si nous souhaitons garder les prestations MHS en Valais:**

- **Décision institutionnelle sur la prise en charge opératoire des cas MHS à Sion (site qui remplirait les critères d'infrastructure et processus)**
- **Accord avec l'hôpital inter cantonal Rennaz pour le partage des cas oncologiques entre Valais et Vaud**
- **Accord avec Hôpital de Viège pour opérer les patientes à Sion**
- **Rentre la problématique connue parmi les médecins généralistes (ceux qui diagnostiquent souvent les cancers de l'ovaire)**
- **Si un mandat de prestations est obtenu:**
  - Investir pour répondre aux critères recherche/ publication



Hôpital du Valais  
Spital Wallis

# MHS tumeurs gynécologiques complexes.

**Merci pour votre intérêt! Questions?**

